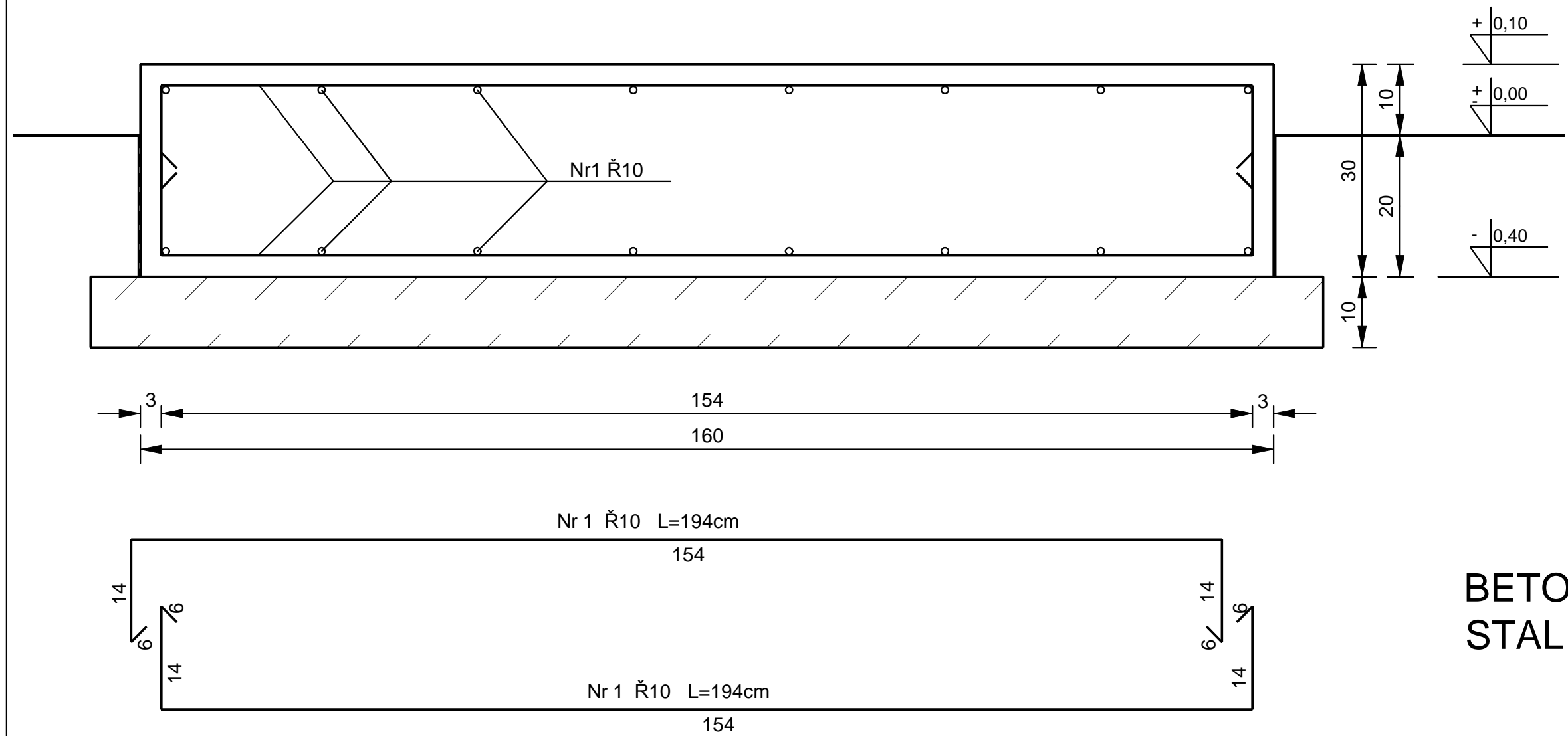


FUNDAMENT "F" POD ZBIORNIK 160 x 160
skala 1:10 szt. 7



WYKAZ STALI DLA 1 SZT.

Nr pręta	Przekrój Řmm	Długość m	Ilość szt.	Dł. łączna Ř10 A-III
1	10	1,94	16 x 2	62,08
Razem m				62,08
Ciężar jednostkowy kG/m				0,617
Łącznie kG				38,30

AQUA - BUD

BIURO USŁUG
INWESTYCYJNYCH

76-200 Słupsk, ul. Piłsudskiego 1C/13
TEL. 603 637 317 e:mail aqua-bud@wp.pl

ZAMAWIAJĄCY: GMINA GŁÓWCZYCE

INWESTYCJA: BUDOWA WODOCIĄGU DOCHOWO - WIELKA WIEŚ

PROJEKT: BUDYNEK HYDROFORNI

TEMAT RYSUNKU: FUNDAMENT "F" POD ZBIORNIK

PROJEKTOWAŁ:
mgr inż. Andrzej Pastwa
upr. UAN/8346/679/86 UW Słupsk

SPRAWDZIŁ:

NR RYSUNKU:

DATA:
12.2007

STADIUM:
PROJEKT BUDOWLANY ZAMIENNY

BRANŻA:
BUDOWLANA

SKALA:
1:10

5